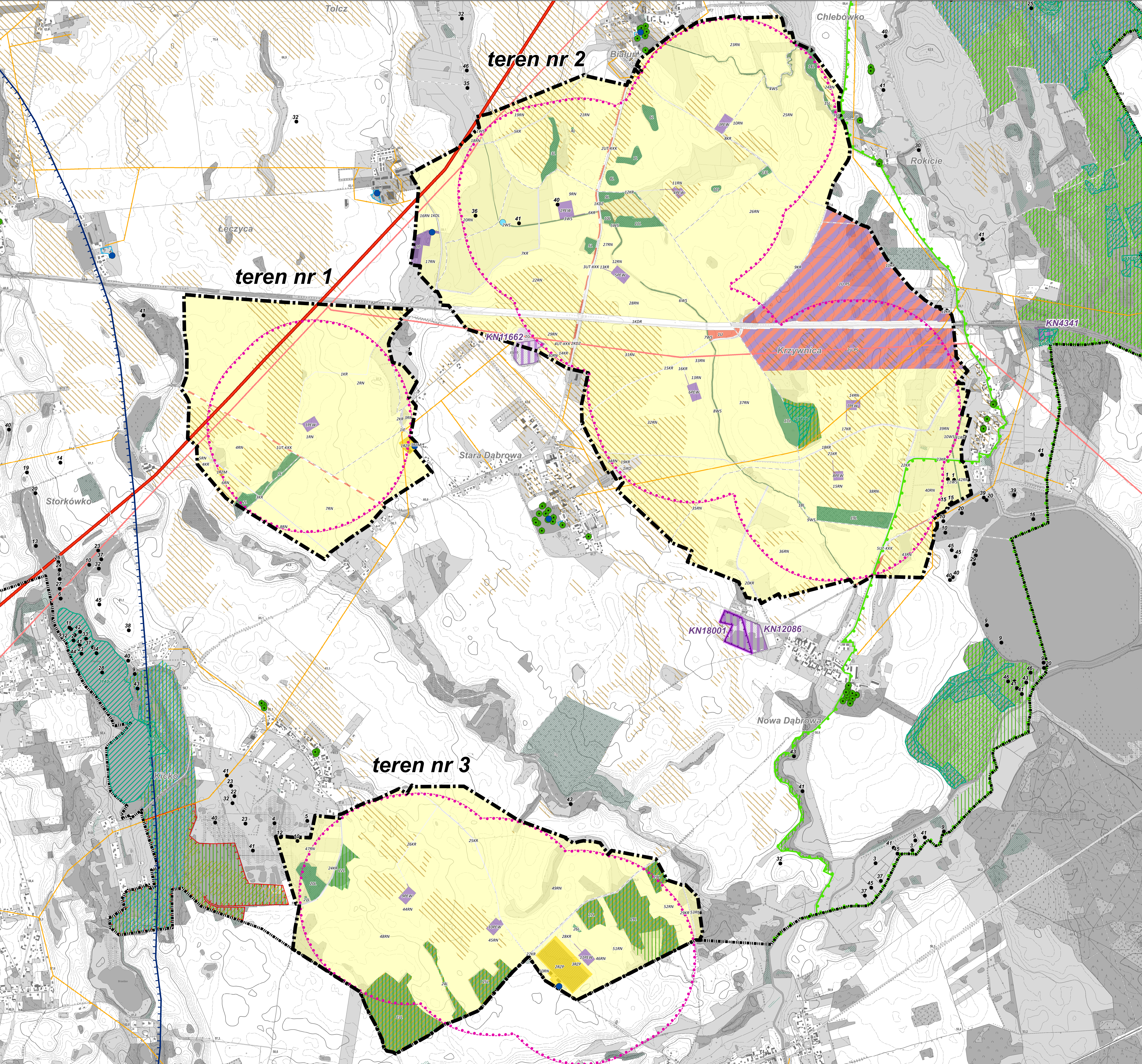
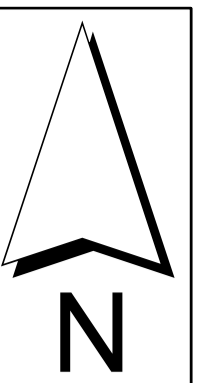
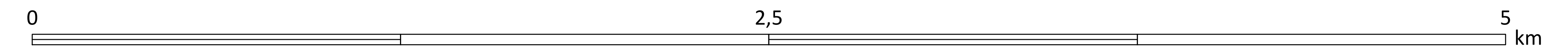


**PROGNOZA ODDZIAŁYWANIA NA ŚRODOWISKO DO MIEJSCOWEGO PLANU ZAGOSPODAROWANIA PRZESTRZENNEGO
DLA CZĘŚCI OBRĘBÓW BIAŁUŃ, KICKO, KRZYWNICA, ŁĘCZYCA, NOWA DĄBROWA, ROKICIE I STARA DĄBROWA GMINA STARA DĄBROWA**

Załącznik I

skala 1:10 000



LEGENDA

- granica obszaru objętego mpzp
- granica gminy Stara Dąbrowa
- granice obrębów ewidencyjnych

PRZEZNACZENIE TERENÓW

- U - teren usług
- U-PS - teren usług lub składów i magazynów
- UT-KKK - teren usług turystyki lub komunikacji kolejowej
- P - teren produkcji
- PEW - tereny elektrowni wiatrowych
- G - teren górnictwa i wydobywania
- KDR - teren drogi głównej ruchu przyspieszonego
- KDZ - tereny dróg zbiorczych
- KDL - teren drogi lokalnej
- KR - tereny komunikacji drogowej wewnętrznej
- IE - teren elektroenergetyki
- IKO - teren oczyszczalni ścieków
- RN - tereny rolnictwa z zakazem zabudowy
- RZM - tereny zabudowy zagrodowej
- RZP - tereny produkcji w gospodarstwach rolnych, hodowlanych, ogrodniczych
- WS - tereny wód powierzchniowych śródlądowych
- L - tereny lasu

PRAWNA OCHRONA PRZYRODY

- obszar Natura 2000 Ostoja Ińska PLB320008
- pomniki przyrody

OCHRONA GRUNTÓW ROLNYCH I LEŚNYCH

- lasy
- lasy Skarbu Państwa
- lasy szczególnie cenne przyrodniczo
- lasy ochronne wokół miast
- lasy wodochronne
- lasy stanowiące ostoje zwierząt
- gleby klasy III

ZASOBY WÓD PODZIEMNYCH

- GZWP nr 123 Zbiornik międzymorenowy Stara Dąbrowa-Goleniów
- ujęcie wód podziemnych
- ujęcie wód powierzchniowych
- teren ochrony bezpośredniej

EKSPLOATACJA KOPALIN

- udokumentowane złoża kopaliny
- obszar górniczy
- teren górniczy

POZOSTAŁE OZNACZENIA

- zasięg występowania strefy ochrony bielika (oddz. leśne 664, 665)
- odległość 700 m od elektrowni wiatrowej do budynku mieszkalnego lub budynku o funkcji mieszanej
- trasa linii elektroenergetycznej najwyższych napięć 400 kV
- linia elektroenergetyczna wysokiego napięcia 110 kV
- linia elektroenergetyczna średniego napięcia 15 kV

WALORYZACJA PRZYRODNICZA WOJ. ZACHODNIOPOMORSKIEGO

siedliska przyrodnicze:

- 3140-1 Twardowodne oligo- i mezotroficzne zbiorniki wodne z podwodnymi łąkami ramienic
- 6430 Ziołorośla górskie i ziołorośla nadrzeczne
- 9110-1 Kwaśna buczyna niżowa
- 9130-1 Żyzna buczyna niżowa
- 9160 Grąd Subatlantycki
- 9160-1 Grąd Subatlantycki
- 9190-2 Śródlądowe kwaśne dąbrowy
- 91E0b Łęgi olszowe, olszowo-jesionowe, jesionowe

stanowiska gatunków chronionych:

- 1. Błotniak stawowy (Circus aeruginosus)
- 2. Bobrek trójlistkowy (Menyanthes trifoliata)
- 3. Bocian czarny (Ciconia nigra)
- 4. Cyranka (Spatula querquedula)
- 5. Czajka (Vanellus vanellus)
- 6. Czernica (Aythya fuligula)
- 7. Dzięcioł czarny (Dryocopus martius)
- 8. Dzięcioł średni (Dendrocoptes medius)
- 9. Gągoł (Bucephala clangula)
- 10. Gęgawa (Anser anser)
- 11. Grązeł żółty (Nuphar lutea)
- 12. Grzebiuszka ziemna (Pelobates fuscus)
- 13. Grzybenie białe (Nymphaea alba)
- 14. Jaszczurka zwinka (Lacerta agilis)
- 15. Jaszczurka żyworodna (Lacerta vivipara)
- 16. Jeżogłówka najmniejsza (Sparganium minimum)
- 17. Kania ruda (Milvus milvus)
- 18. Konwalia majowa (Convallaria majalis)
- 19. Kormoran (Phalacrocorax carbo)
- 20. Krakwa (Mareca strepera)
- 21. Kruszczyk szerokolistny (Epipactis helleborine)
- 22. Kszyk (Gallinago gallinago)
- 23. Kumak nizinny (Bombina bombina)
- 24. Łabędź niemy (Cygnus olor)
- 25. Marzanka wonna (Galium odoratum)
- 26. Mewa śmieszka (Chroicocephalus ridibundus)
- 27. Perkoz dwuczuby (Podiceps cristatus)
- 28. Perkoz zausznik (Podiceps nigricollis)
- 29. Perkoz (Podiceps ruficollis)
- 30. Pliszka górska (Motacilla cinerea)
- 31. Porzeczka czarna (Ribes nigrum)
- 32. Ropucha szara (Bufo bufo)
- 33. Ropucha zielona (Bufo viridis)
- 34. Rzekotka drzewna (Hyla arborea)
- 35. Sieweczka rzeczna (Charadrius dubius)
- 36. Srokoż (Lanius excubitor)
- 37. Traszka zwyczajna (Triturus vulgaris)
- 38. Zaskroniec zwyczajny (Natrix natrix)
- 39. Zimorodek (Alcedo atthis)
- 40. Żaba jeziorkowa (Rana lessonae)
- 41. Żaba moczarowa (Rana arvalis)
- 42. Żaba śmieszka (Rana ridibunda)
- 43. Żaba trawna (Rana temporaria)
- 44. Żaba wodna (Rana esculenta)
- 45. Żaba zwinka (Rana dalmatina)
- 46. Żuraw (Grus grus)
- 47. Żwyciek cebulkowy (Dentaria bulbifera)